



Unternehmensprofil



FIRMENPORTRAIT

Die EDIS Anlagenbau GmbH wurde 1995 gegründet und verfügt über umfassende Erfahrungen in der Fertigung von Anlagen, Maschinen und Systemen als Prototypen und in Kleinserien.

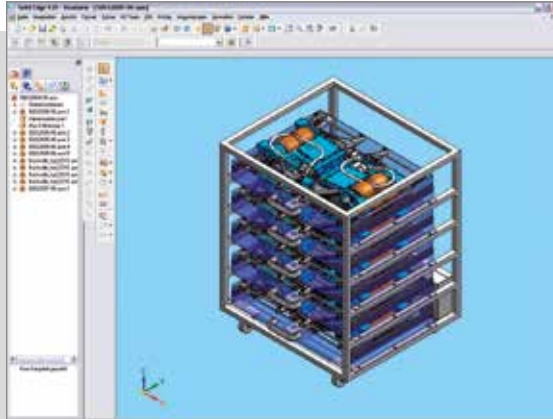
Unsere Hauptkompetenzen liegen in der Produktion von kompletten Baugruppen für verschiedene High-Tech-Branchen wie die Solartechnik, die Vakuumtechnik oder die Beschichtungstechnik.

Mehr als 100 hochmotivierte Mitarbeiter produzieren auf einer Produktionsfläche von über 10.000 m² kundenspezifische Maschinen, Anlagen und Baugruppen in höchster Qualität.

Wir begleiten Ihre Projekte von der Entwicklung (auf Wunsch mit Prototypen-Erstellung) über die serienreife Konstruktion bis hin zur Baugruppenfertigung und Montage. Dabei stehen wir für höchste Qualität, Zuverlässigkeit und Wirtschaftlichkeit.

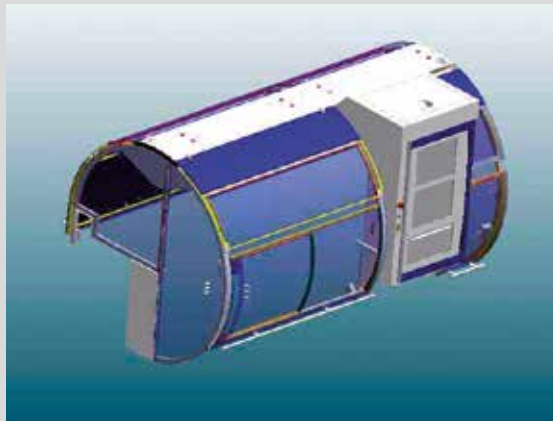
Für unsere Kunden des internationalen Maschinenbaus ist Outsourcing ein wichtiger Wettbewerbsfaktor. Sie übertragen uns kontinuierlich Teile Ihrer Fertigungsaufgaben oder überbrücken mit unseren Leistungen temporär Kapazitätsengpässe. Unsere Stammkunden schätzen unsere Kompetenz und verlassen sich auf unsere strenges Qualitätsmanagement nach DIN ISO 9001.

QM-SYSTEM: DIN ISO EN 9001



Präzise Konzeption, Konstruktion und Dokumentation

EDIS entwickelt komplette Anlagen und Systeme oder High-Tech-Einzelkomponenten und -Baugruppen für führende Industrieunternehmen. Dabei verfügen wir über besondere Kompetenz in der Vakuumtechnik, der Reinraumtechnik sowie im Sondermaschinenbau.



Erfahrene Konstrukteure, Ingenieure und Techniker erarbeiten in enger Zusammenarbeit mit den Kunden die Auslegungsplanung, das Design und die Fertigungsdokumentation.

Wir konstruieren auf modernen, leistungsfähigen Workstations in 3D mit SOLID-EDGE und pflegen mit unseren Kunden den Datenaustausch über ein breites Spektrum von Schnittstellen und Datenformaten, wie z.B. DXF, DWG, STEP, PARASOLID, ProE, IGES, DGN, UNIGRAPHICS etc.



Kontinuierliche Abstimmungsprozesse mit den Kunden garantieren eine höchstmögliche Qualität bei der Entwicklung der Pflichtenhefte sowie der Maschinen- oder Anlagendokumentationen.



Unsere Laserschneid-anlage ist mit einem leistungsfähigen Blech-handlingsystem ausgerüstet.

CNC-Laserschneiden

Unser hochmodernes Laser-Zentrum ermöglicht präzise Materialschnitte zu äußerst wirtschaftlichen Konditionen, mit kurzen Durchlaufzeiten und mit hoher Produktivität.

Die Vorteile der CNC-Laserschneidtechnik sind oxidfreie Schnittflächen sowie hohe Schnittgeschwindigkeiten und präzise Schnittführungen, auch bei kompliziertesten Formen.



Durch den Wegfall herkömmlicher Werkzeuge ist die Laserschneidtechnik auch ideal für kleine und mittlere Serien, für Nullserien, Einzelstücke und Prototypen oder großformatige Teile wie Hauben, Gehäuse und Verkleidungen.

Unser leistungsfähiger Flachbettlaser (Trumpf TRU3040) ermöglicht präzise Zuschnitte bis zu den Materialstärken: 16 mm Edelstahl, 20 mm Normalstahl und 10 mm Alu.

CNC-Biegen

Mit unseren modernst konfigurierten Biegezentren gewährleisten wir höchste Präzision beim Abkanten unterschiedlichster Blechteile – auch bei engen Toleranzen. Unsere leistungsfähigen Abkantpressen haben Arbeitsbereiche bis 4.000 mm Biegelänge und Presskräfte bis 5.000 kN.

Weitere CNC-gesteuerte Präzisionsmaschinen runden diesen Bereich ab. Aufgrund der exakten Programmierung durch modernste Programmier-Software garantieren wir eine winkelgenaue Verarbeitung. Um unseren Kunden ein Höchstmaß an Sicherheit zu gewährleisten, können wir es auf Wunsch ermöglichen, die Prozesse vorab zu simulieren. Dafür besitzen wir eine sehr große Auswahl an Werkzeugen mit verschiedensten Geometrien.



CNC-Drehen

Unsere Abteilung Dreherei fertigt auf modernen CNC- und NC-Maschinen und ist bestens für die Herstellung von präzisen Drehteilen aus unterschiedlichsten Werkstoffen ausgerüstet.

Die gängigsten Materialien sind Edelstahl und Normalstahl, aber wir bearbeiten z.B. auch Bauteile aus Kupferlegierungen oder auch Kunststoffe.

Die möglichen Bearbeitungsbereiche umfassen Werkstückdurchmesser bis 1.000 mm und Werkstücklängen bis 2.000 mm (siehe Leistungsverzeichnis auf Seite 14/15).



CNC-Fräsen

In unserer modernen CNC-Fräseerei sind wir in der Lage, sowohl kleinste Werkstücke und Komponenten als auch Bauteile mit einem Stückgewicht von bis zu 5.000 kg zu bearbeiten.

Die maximalen Bearbeitungsdimensionen sind hierbei z.Zt. 5.000 x 2.880 x 1.980 mm (siehe Leistungsverzeichnis auf Seite 14/15).

Besonders komplexe Werkstücke werden über CAD-CAM-Software extern programmiert.





Strahlen

EDIS verfügt über zwei leistungsfähige Strahlkabinen (eine für Edelstahl, eine für Normstahl) in denen die Oberflächen von Werkstücken und Baugruppen optimal für das vorgesehene Oberflächenfinish vorbereiten werden.

Je nach Anforderung kommen unterschiedliche Strahlverfahren zum Einsatz:

- Glasperlstrahlen
- Korundstrahlen
- Rauhstrahlen

Reinigen

Je nach Art der Weiterverarbeitung der Werkstücke und Baugruppen werden diese einem oder mehreren Reinigungsprozessen unterzogen.

EDIS verfügt über folgende moderne Reinigungseinrichtungen:

- Heißdampfreinigung
- Kaltphosphatierung (Entfettung)
- Ultraschallreinigung



Ultraschall-Reinigungsanlage



Auf unserer leistungsfähigen Kaltphosphatierungsanlage entfetten wir Bauteile vor ihrer Weiterverarbeitung, wie z.B. dem Pulverbeschichten.



Individuelles Finish nach Kundenwunsch: Pulverbeschichtung ermöglicht hochwertige, widerstandsfähige Oberflächen in den unterschiedlichsten Farbtönen und Strukturen.

Pulverbeschichten

Unsere moderne, umweltfreundliche und halbautomatische Pulverbeschichtungsanlage ist für Einzelteile und Kleinserien ausgelegt. Sie ermöglicht die Beschichtung mit individuellen Farbtönen und Strukturen nach Kundenwunsch.

Unsere Pulverstraße besteht aus einer Waschmaschine zur Entfettung sowie einer Pulverwand zum Auftragen des Pulvers mit einer Handpistole, und zum anschließenden Einbrennen stehen zwei Öfen zur Verfügung:

- Ofen I: L 3,0 x B 1,2 x H 1,7 m
- Ofen II: L 4,2 x B 1,8 x H 2,5 m

Breites Spektrum an Oberflächenbehandlungsverfahren

Zusammen mit einem Netzwerk an zuverlässigen Partnern – alle erfahrene Spezialisten – können wir unseren Kunden nahezu jede gewünschte Oberflächenbehandlung bzw. -veredelung in exzellenter Qualität anbieten u.a.:

- Grundieren
- Lackieren
- Elektropolieren
- Eloxieren
- Verzinken
- Vernickeln

FÜGETECHNIKEN



Unsere Fügeverfahren

- WIG (Wolfram-Inert-Gas-Schweißen)
- MAG (Metall-Aktiv-Gas-Schweißen)
- Orbitalschweißen
- Punktschweißen
- Hartlöten
- Weichlöten

Unsere Schweißzertifikate

- DIN EN 1090-1
- DIN 18800-7
- DIN EN ISO 3834-3
- AD 2000 - HPO

Schweißtechnik

Unsere Schweißerei besteht aus zwei räumlich getrennten Werkstätten – die Edelstahl- und die Normalstahl-Schweißabteilung.

Es sind jeweils acht mit Präzisions-schweißtischen ausgestattete Schweißarbeitsplätze vorhanden, die ein rationelles und effektives Schweißen ermöglichen.

Unsere geprüften Schweißspezialisten verarbeiten mit hoher Präzision alle gängigen Werkstoffe, wie Stahl, Edelstahl und Aluminium.



Orbital-Schweißeinrichtung



Baugruppenmontage

In unserer Montageabteilung werden die bei uns gefertigten Einzelteile zu kompletten Baugruppen montiert. Dieses wird von geschultem Personal anhand von Montagezeichnungen, Montageplänen und Pflichtenheften durchgeführt.

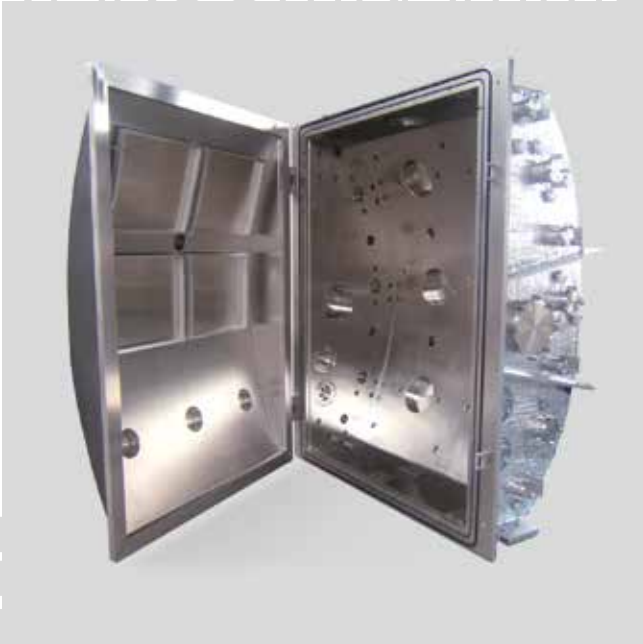


Reinraummontage

In unserem klimatisierten Reinraum (Klasse 10.000) sind wir in der Lage, Ihre Komponenten reinraumgerecht zu montieren. Hierfür steht eine Fläche von ca. 100 qm zur Verfügung.

VAKUUMKAMMERN

PRODUKTBEISPIELE



VAKUUMKOMponentEN



PRODUKTBEISPIELE

BLECHBAUGRUPPEN

PRODUKTBEISPIELE



MONTAGEBAUGRUPPEN



PRODUKTBEISPIELE

Abteilung

Blecbearbeitung CNC-Flachbettlaser 4 kW (Edelstahl: 16, Stahl: 20, Aluminium: 10 mm)
 CNC-Abkantpresse
 CNC-Abkantpresse
 4-Rollen-Biegemaschine (max Breite: 3.100 mm, max. Stärke: 14 mm)

Drehen NC-Zyklendrehmaschine
 NC-Zyklendrehmaschine
 CNC-Revolverdrehmaschine, anetr. WZ
 CNC-Revolverdrehmaschine, anetr. WZ
 CNC-Revolverdrehmaschine, anetr. WZ + Gegenspindel
 CNC-Revolverdrehmaschine, anetr. WZ + Y-Achse + Gegenspindel

Fräsen CNC-Portalfräsmaschine WZ-MAG
 CNC-Fahrständermaschine mit Rundtisch + festem Tisch
 CNC-Bearbeitungszentrum WZ-MAG
 CNC-Bearbeitungszentrum WZ-MAG
 CNC-Bearbeitungszentrum 14 WZ-MAG
 CNC-Bearbeitungszentrum 27 WZ-MAG
 CNC-Bearbeitungszentrum 26 WZ-MAG
 CNC-Bearbeitungszentrum 26 WZ-MAG + Wechseltisch
 CNC-Bearbeitungszentrum 30 WZ-MAG
 CNC-Werkzeugmaschine
 CNC-Bearbeitungszentrum 5 Achsen

Edelstahl-Schweißen 8 Schweißplätze für WIG + MAG auf Präzisionsschweißtischen
Normalstahl-Schweißen 8 Schweißplätze für WIG + MAG auf Präzisionsschweißtischen
Orbital-Schweißen 1 Schweißplatz

Glasperlstrahlen Glasperlanlage speziell für Edelstähle
Normalstrahlen Strahlanlage für Normalstahl

Ultraschallreinigung Mehrkammer-Reinigungsbad mit zusätzlicher Trocknung

Reinigungskammer Hochdruckreiniger (Heißdampf und Kaltwasser)

Pulverbeschichten Waschmaschine
 Einbrennkammer

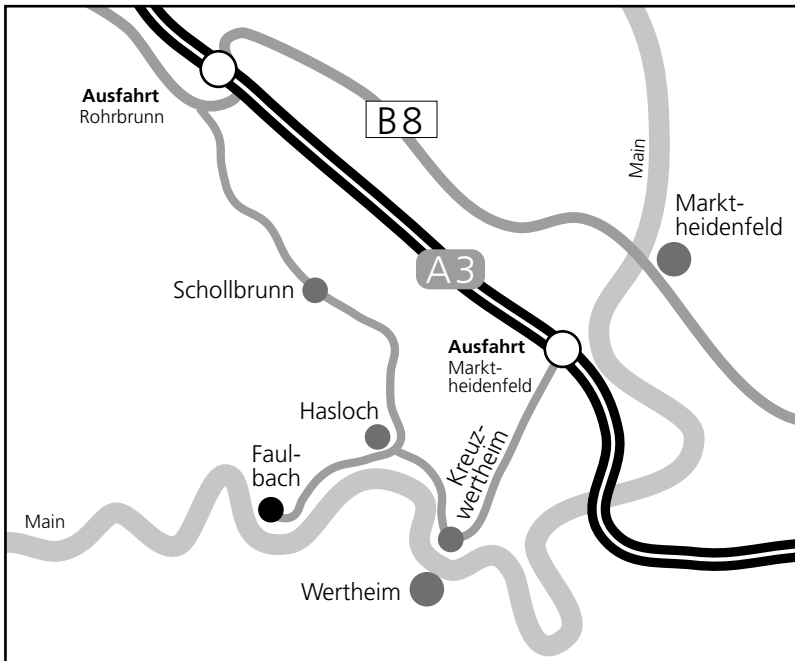
Vakuumlecksuche Lecksuchstand mit Vorpumpe und Lecksuchgerät LEYBOLD UL-200

Montageplätze ca. 1.500 qm

Hersteller	Typ	Achsen/Verfahrwege (mm)		
		X	Y	Z
Trumpf	TRU 3040	4.000	2.000	150
Trumpf	TruBend 5230	4.000		
Trumpf	TruBend 5050	1.250		
MG	EH 314 C			
GITAL	GA-400	400		1.000
GEMINIS	GHT - 5 - 1000	1.000		2.000
DMG	NEF 400	385		800
DMG	NEF 600	600		1.250
DMG	CTX 500	500		500
SPINNER	TC - 77 SMCY	400		600
ZAYER	KPCU 5000-AR	5.000	3.250	1.100
ZAYER	KAIROS	6.000	1.500	2.000
DMG	DMF 180	1.800	700	700
DMG	DMU 65	1.000	840	560
Brother	TC - S2A	430	400	250
Brother	TC - 22B	700	450	410
Brother	TC - 22A	520	420	250
Brother	TC - 32A	450	420	250
YCM	MV106A	1.120	600	600
MAHO	MH - 600	600	400	300
Hermle	600	600	400	400
ARC Machines Inc. 207A				
KIESS		4.000	3.500	5.000
KIESS		4.000	3.500	5.000
		600	400	300
		4.000	3.500	5.000
		1.200	1.900	2.300
		1.000	1.500	3.000

EDIS produziert mit rund 100 Mitarbeitern auf einer Gesamtfläche von 10.000 m²:

Produktionshalle I: 3.000 m²,
 Produktionshalle II: 3.000 m²,
 Produktionshalle III: 4.000 m²



EDIS Anlagenbau GmbH

Paul-Hohe-Str. 3
97906 Faulbach
Telefon: +49(0)93 92-93 44-0
Fax: +49(0)93 92-93 44-22
info@edis-anlagenbau.de
www.edis-anlagenbau.de